



## SAFEMASTER W

**DOLD** 

### Système radio d'arrêt d'urgence - Travail sans liaison filaire

Pendant le fonctionnement automatique de systèmes de fabrication automatisés, des dispositifs de sécurité veillent à ce que l'opérateur ne s'approche pas trop de la zone dangereuse. Cependant, il est souvent nécessaire que des personnes travaillent dans une zone dangereuse pendant le fonctionnement spécial d'une machine, par exemple lors de l'inspection, de la programmation ou de la maintenance. Dans ce cas, le **système radio d'arrêt d'urgence de la gamme SAFEMASTER W** de DOLD offre la sécurité nécessaire. Il représente la solution sans fil idéale pour les applications mobiles dans des installations étendues ou complexes avec des zones dangereuses.

Approchez-vous de l'action en toute sécurité avec le système radio d'arrêt d'urgence sans fil. En plus de la fonction de sécurité, l'émetteur portable dispose de boutons et d'interrupteurs librement configurables pour des tâches de commande spécifiques permettant une utilisation confortable. Indépendamment de l'emplacement de l'utilisateur, il permet une utilisation et une coupure de sécurité des installations dans les situations dangereuses. Son utilisation est universelle et il assure une mobilité et une sécurité maximales.

Une clé électronique permet d'attribuer des droits à des personnes spécifiques. La version optionnelle du système avec émetteur à infrarouge et récepteur à infrarouge sert à (ré) activer la machine en toute sécurité depuis des zones de démarrage prédéfinies à portée de vue.

#### Avantages pour les clients

- ▶ Mobilité et flexibilité maximales avec une sécurité supérieure
- ▶ Pour des applications de sécurité jusqu'à cat. 4 / PL e ou SIL CL 3, certifié par le TÜV
- ▶ Émetteur portable ergonomique pour un travail sans fatigue
- ▶ Utilisation confortable à une main
- ▶ Liberté de mouvement maximale grâce à la réalisation sans fil
- ▶ Bouton-poussoir à 2 niveaux avec points de commutation palpables
- ▶ Panneau de commande clair, de configuration individuelle
- ▶ Protection contre un actionnement accidentel des boutons
- ▶ Charge rapide et capacité élevée de l'accu de l'émetteur

**Notre expérience. Votre sécurité.**

# Systeme radio d'arrêt d'urgence

## Caractéristiques techniques

- ▶ Liaison radio de sécurité
- ▶ Émetteur portatif compact, convivial - pour module de sécurité radio BI 5910
- ▶ Utilisation à une main confortable, ergonomique
- ▶ Au choix avec 4 boutons librement configurables ou sélecteurs rotatifs pour tâches de commande
- ▶ Avec points de commutation palpables sur les boutons-poussoirs à 2 niveaux
- ▶ Avec champs d'inscription à côté des boutons
- ▶ Protection contre un actionnement accidentel des boutons
- ▶ Charge rapide et capacité élevée de l'accu de l'émetteur
- ▶ Adaptation rapide de la fréquence possible
- ▶ En option, sac banane ou poche de poitrine pour l'émetteur portatif

### Caractéristiques de sécurité :

Niveau de performance (PL) e et catégorie 4 suivant EN ISO 13849-1: 2008  
Safety Integrity Level (SIL 3) selon l'EN / CEI 61508



Module de sécurité radio BI 5910



Émetteur portatif RE 5910



Récepteur infrarouge (en option)

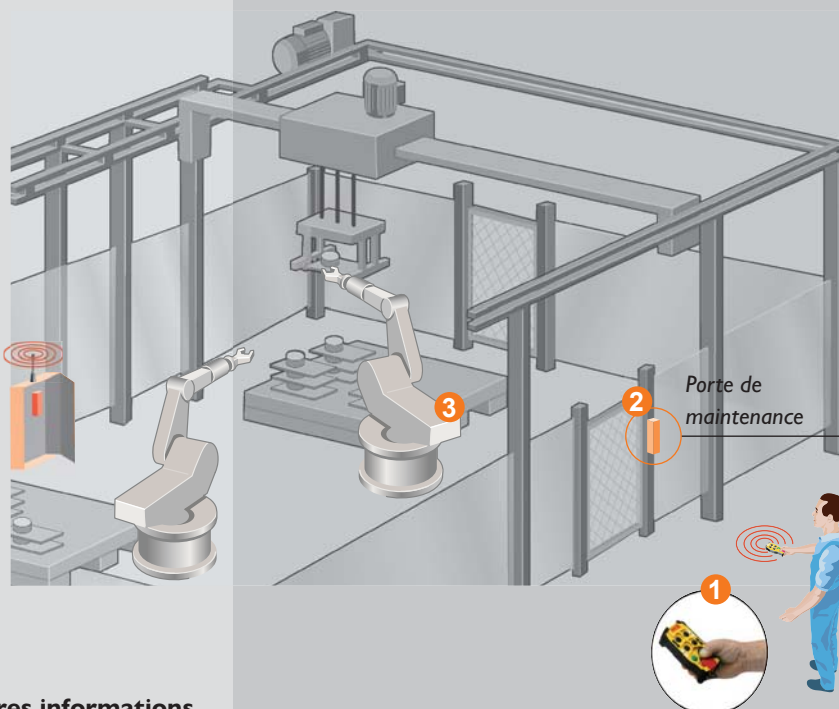
## Données de commande

Type standard : BI 5910.22/00MF9 DC 24 V  
Numéro d'article : 0059002

Type standard : RE 5910/001  
Numéro d'article : 0060610

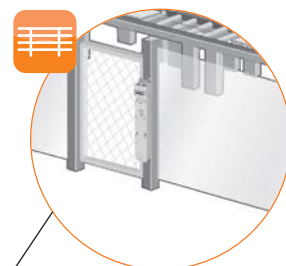
## Exemple d'application

Cet exemple d'application montre le système radio d'arrêt d'urgence SAFEMASTER W associé au système d'interrupteur de sécurité et de verrouillage à clé SAFEMASTER STS. Si l'émetteur portatif est retiré de la station et démarré, l'arrêt d'urgence sans fil et les fonctions de commande supplémentaires sont alors activés (1). Après l'activation de l'arrêt d'urgence sans fil, l'accès du protecteur mobile est validé via SAFEMASTER STS (2) dès que les mouvements dangereux (3) sont coupés.



## Domaines d'application

- ▶ Zones dangereuses mobiles étendues
- ▶ Chariots de manutention entièrement automatiques
- ▶ Ponts roulants
- ▶ Magasins à hauts rayonnages automatiques
- ▶ Cellules robotisées
- ▶ Lignes de fabrication automatisées



SAFEMASTER STS

## Autres informations

SAFEMASTER W

Start

www.dold.com

**DOLD**

E. Dold & Söhne GmbH & Co. KG  
Bregstraße 18 • D-78120 Furtwangen  
T +49 7723 654-0 • F +49 7723 654-356  
dold-relays@dold.com • www.dold.com