



## SAFEMASTER PRO

**DOLD** 

### Système de sécurité configurable - Universel et évolutif

Avec l'augmentation des dimensions des installations et de leur complexité en matière d'exigences sécuritaires, augmente également le nombre de fonctions sécuritaires à surveiller. En plus, des couplages logiques sont souvent nécessaires afin de déclencher ou enclencher des parties individuelles d'installations. Le **système de sécurité configurable SAFEMASTER PRO** de DOLD surveille les circuits sécuritaires de vos machines et installations de façon simple, flexible et sécuritaire. Le nombre d'entrées / sorties du module central de commande peut être augmenté par adjonction de modules d'extension. Il est donc possible de configurer le SAFEMASTER PRO en fonction de votre application.

La configuration très simple du système homologué par le TÜV par PC, est effectuée par l'intermédiaire de l'outil de programmation **SAFEMASTER PRO Designer**. Choix des fonctions sécuritaires, affectation des entrées / sorties confortable par PC. Finalement transfert de la logique testée via câble USB vers le module de sécurité. Prêt !

#### Vos avantages

- ▶ Pour applications sécuritaires jusqu'à Catégorie 4, PL e, et SIL 3
- ▶ Hardware et Software homologuées TÜV
- ▶ Config. des liaisons sécuritaires par outil de progr. SAFEMASTER PRO Designer
- ▶ Conception simple par programme de configuration graphique Drag & Drop
- ▶ Economie de temps et de coûts lors de la mise en service
- ▶ Réduction de câblage et gain de place dans l'armoire
- ▶ Extension flexible par modules E/S sécuritaires
- ▶ Décentralisation E/S sécuritaires par module d'extension bus sur longues distances
- ▶ Localisation de défauts et fonction diagnostic étendue
- ▶ Carte mémoire en option pour faciliter la maintenance

**Notre expérience. Votre sécurité.**

# Système de sécurité configurable

## Caractéristiques techniques

- ▶ Design compact: Unité de contrôle et modules d'extension en largeur 22,5 mm
- ▶ Max 128 entrées et 16 sorties de sécurité deux canaux ou 32 sorties de sécurité un canal
- ▶ 14 Modules d'extension possibles, par adjonction à l'unité de contrôle
- ▶ Logique de sécurité flexible pour adaptation et conception simple de fonctions de sécurité
- ▶ Logique de contrôle sécuritaire intégrée
- ▶ Sorties de visualisation, LED de visualisation d'états et liaison bus de terrain pour fonctions diagnostics globales
- ▶ Homologation de TÜV et UL



Désormais également disponible avec un système sécurisé permettant de surveiller de la vitesse de rotation.

## Composants du système



### Unité de contrôle

- ▶ 8 entrées sécuritaires
  - ▶ 4 sorties de sécurité un canal (080) ou 2 sorties de sécurité deux canaux (OSSD)
  - ▶ Conditions de démarrage de la boucle de retour configurable individuellement
  - ▶ Configuration via PC par mini USB en face avant
- UG 6911.10 No. d'article 0063818  
UG 6911.12/080 No. d'article 0068574



### Modules d'entrée et de sortie

- ▶ 8 entrées sécuritaires
  - ▶ 4 sorties de sécurité un canal (080) ou 2 sorties de sécurité deux canaux (OSSD)
  - ▶ Conditions de démarrage de la boucle de retour configurable individuellement
- UG 6916.10 No. d'article 0063819  
UG 6916.12/080 No. d'article 0068590



### Modules d'entrée

- ▶ 8, 12 ou 16 entrées sécuritaires
- UG 6913.08 No. d'article 0063820  
UG 6913.12 No. d'article 0064865  
UG 6913.16 No. d'article 0063821



### Modules de sortie OSSD

- ▶ 2 ou 4 doubles sorties sécuritaires (OSSD)
  - ▶ Conditions de démarrage de la boucle de retour configurable individuellement
- UG 6912.02 No. d'article 0063822  
UG 6912.04 No. d'article 0063823



### Modules de sortie relais

- ▶ 1 ou 2 sorties relais de sécurité à deux canaux pour l'extension sans potentiel des contacts des OSSD
  - ▶ 4 sorties relais de sécurité monocanal indépendantes
  - ▶ Conditions de démarrage de la boucle de retour configurable individuellement
- UG 6912.14 No. d'article 0063824  
UG 6912.28 No. d'article 0063825  
UG 6914.04 No. d'article 0066057



### Module d'extension bus

- ▶ Décentralisation d'entrée/sortie sécuritaires jusqu'à 50 m avec jusqu'à 6 groupes de modules
- UG 6918 No. d'article 0064866



### Modules bus de terrain

- ▶ Modules bus de terrain (Gateways) pour fonctions diagnostics globales:
- |                         |                       |
|-------------------------|-----------------------|
| UG 6951 (CANopen)       | No. d'article 0063828 |
| UG 6952 (PROFIBUS DP)   | No. d'article 0063826 |
| UG 6954 (PROFINET)      | No. d'article 0064861 |
| UG 6955 (Ethernet/IP)   | No. d'article 0064862 |
| UG 6956 (EtherCAT)      | No. d'article 0064863 |
| UG 6957 (USB)           | No. d'article 0064864 |
| UG 6958 (Modbus TCP/IP) | No. d'article 0068268 |
| UG 6959 (Modbus RTU)    | No. d'article 0068270 |



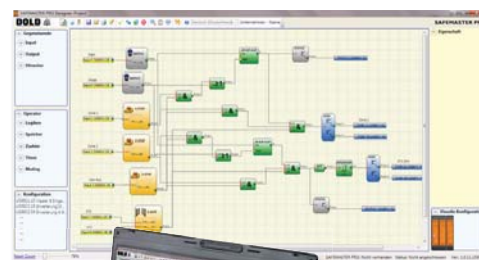
## Autres informations

SAFEMASTER PRO

Start

www.dold.com

## Configurez au lieu de câbler - avec le SAFEMASTER PRO Designer



Mini USB-Port



Simple configuration en 3 pas:

- 1 Choix et configuration des fonctions de sécurité
- 2 Affectation des entrées/sorties et „câblage“ confortable par PC
- 3 Vérification de la logique de sécurité et transmission via câble USB au module. Opérationnel !

**DOLD**

E. Dold & Söhne GmbH & Co. KG  
Bregstraße 18 • D-78120 Furtwangen  
T +49 7723 654-0 • F +49 7723 654-356  
dold-relays@dold.com • www.dold.com