

SIL 3
PL e



SAFEMASTER W

Système de sécurité radio -
sécurité fonctionnelle sans fil
en **fonctionnement par groupe**

DOLD 

Notre expérience. Votre sécurité.

SAFEMASTER W – Sécurité sans fil en fonctionnement par groupe ...

SAFEMASTER W

Module de sécurité à réception radio – protéger les zones de sécurité de manière fiable et sans fil

Le système de sécurité radio UH 6900, en fonctionnement par groupe, offre de nouvelles opportunités et solutions dans le domaine de la sécurité fonctionnelle. Même dans les zones où la technologie de sécurité classique atteint ses limites :

- ▶ Que ce soit le déclenchement sécurisé d'un arrêt d'urgence des systèmes par radio dans un vaste magasin à rayonnages,
- ▶ ou l'arrêt du système en toute sécurité lors de travaux de maintenance sur une bande transporteuse ou sur les pièces mobiles du système.

Avec le système de sécurité radio UH 6900 il n'y a aucun problème! L'implantation des dernières technologies radio permet d'obtenir une sécurité élevée et une grande portée.

Sans fil, sûr, fiable

Le système de sécurité radio UH 6900 de la série SAFEMASTER W, composé d'une module de commande de groupe et de 255 modules de réception de groupe au maximum, et destiné à la transmission sécurisée d'arrêts d'urgence et de fonctions de commande, offre plus de flexibilité pour la protection des zones à risque.

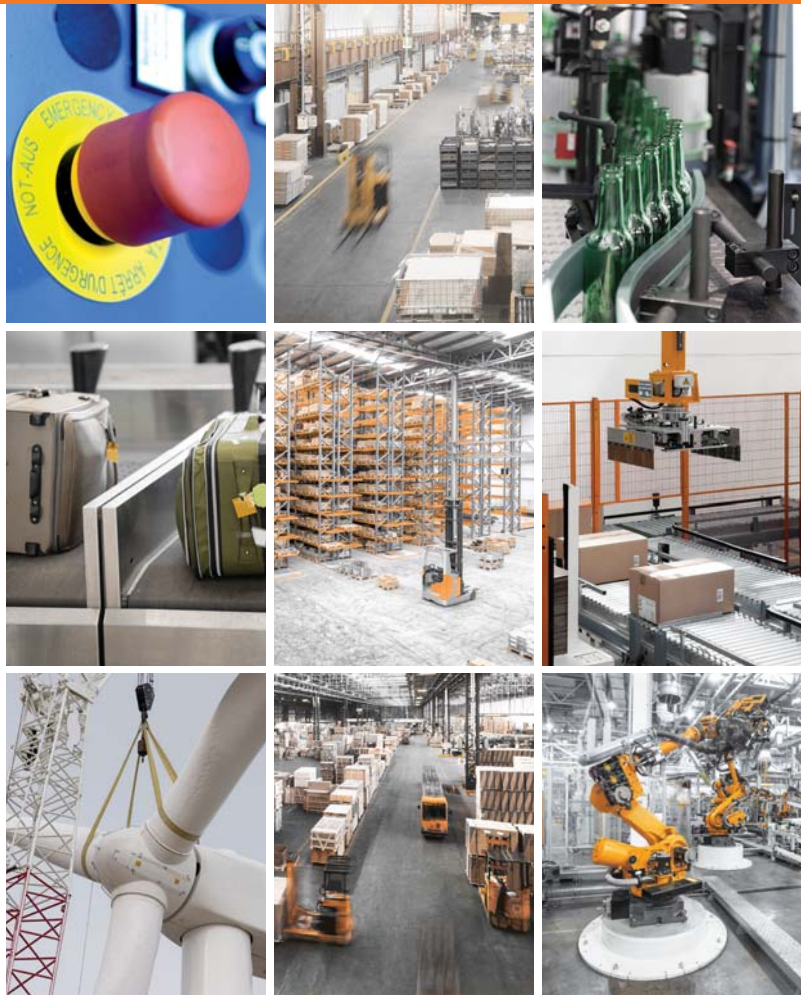
Grâce à l'unité de commande de groupes, il est possible d'arrêter plusieurs récepteurs via une liaison radio unidirectionnelle et sécurisée. De plus, l'unité de commande peut échanger des informations de signalisation, de commande et d'état avec le récepteur. Parmi les utilisations principales se trouvent les applications mobiles, comme, par exemple, les chariots de manutention entièrement automatisés et les systèmes de transport sans conducteur.

Mise en service facile, module configurable

La mise en service rapide est possible avec les modules pré-configurés. Avec le logiciel du gestionnaire SAFEMASTER W ci-joint, les modules peuvent en outre être facilement adaptés. Les fonctions diagnostiques supplémentaires complètent le système.

Sécurité certifiée

La série SAFEMASTER W est approuvée pour une utilisation dans les applications de sécurité allant jusqu'à cat. 4 / PL e ou SIL 3. Les nouvelles technologies sans fil assurent une protection fiable des personnes, des machines et de l'environnement.



UH 6900
Module de commande de groupe

... pour de grandes portées allant jusqu'à 800 m



SAFEMASTER W - Vos avantages en un clin d'œil :



Unidirectionnel avec signal d'état

La transmission sécurisée du signal sans fil garantit une haute disponibilité, même dans des installations extrêmes, difficilement accessibles et vastes



Transmission sécurisée

La transmission sécurisée des fonctions d'arrêt d'urgence offre plus de flexibilité dans la protection des zones dangereuses



Normes de sécurité les plus élevées

Convient pour une utilisation dans les applications de sécurité allant jusqu'à cat. 4 / PL e ou SIL 3



Portée

La portée en champ libre s'élève à 800 m et permet une vaste couverture de signal



Puissance du signal

Une puissance de transmission réglable offre une couverture de surface variable



Analyse spectrale

L'analyseur de spectre intégré donne un aperçu rapide de tous les canaux disponibles



Fonctionnement par groupe et options de démarrage

Le fonctionnement par groupe paramétrable et les différentes options de démarrage permettent une adaptation individuelle



Options de diagnostic via USB

Les affichages de statut supplémentaires et l'enregistrement du logiciel gratuit du SAFEMASTER W Manager, étendent les fonctionnalités



Entrées de sécurité à 2-canaux

Connexion de jusqu'à 3 capteurs de sécurité à deux canaux (arrêt d'urgence, barrière immatérielle, porte de protection, commande bimanuelle, etc.)



Fonctions de contrôle

Jusqu'à 8 sorties et entrées fonctionnelles



Contacts de signalisation (unité de commande de groupes)

Une sortie de signalisation à 3 lignes de contact



Contacts à guidage forcé (récepteur de groupes)

Une sortie de sécurité à 3 lignes de contact redondantes



UH 6900
Module de réception de groupe



UH 6900
Module de réception de groupe

Fonction de base : arrêt sécurisé de tous les récepteurs de groupes ...

Fonctionnement par groupe

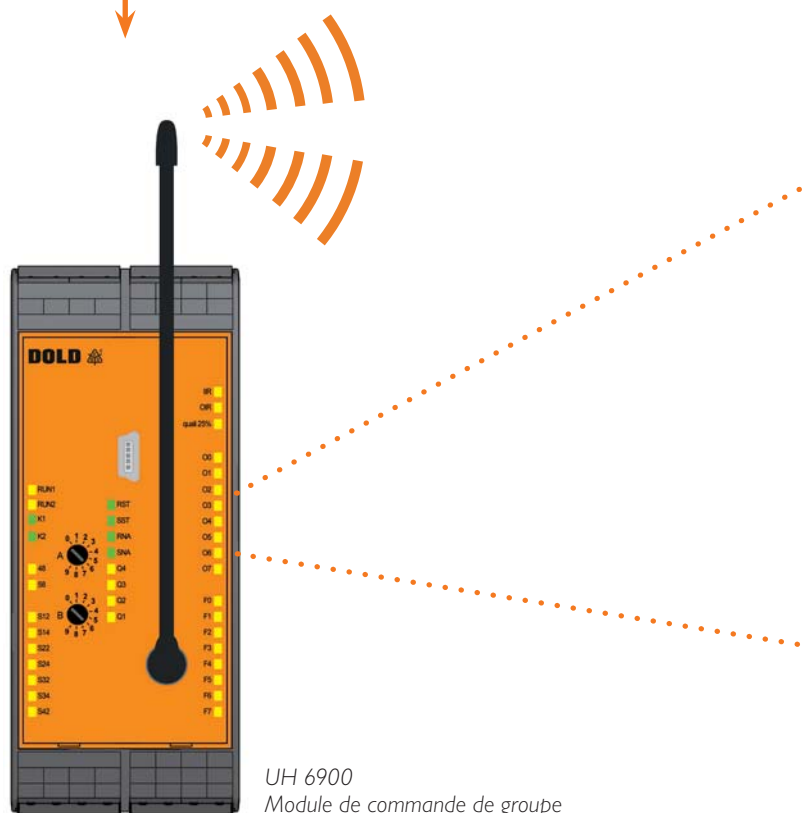


Principe de fonctionnement

Avec le système de sécurité radio UH 6900, en fonctionnement par groupe, les signaux sécurisés de l'unité de commande de groupes sont transmis à un ou plusieurs récepteurs de groupes.

Jusqu'à trois capteurs de sécurité à deux canaux (par ex. arrêt d'urgence, barrière lumineuse, porte de protection, etc.) peuvent être connectés sur l'unité de commande. Après l'actionnement de l'une de ces fonctions de sécurité, les sorties de sécurité de tous les récepteurs du groupe sont arrêtées en toute fiabilité et en toute sécurité. Chaque récepteur met pour cela à disposition une sortie de sécurité à 3 lignes de contact redondantes.

Les trois capteurs de sécurité pouvant être connectés aux récepteurs de groupes agissent également de manière sécurisée sur leur propre sortie de contact.



UH 6900
Module de commande de groupe

Après l'actionnement de la fonction de sécurité (par ex. arrêt d'urgence) sur l'unité de commande de groupes, tous les récepteurs de groupes sont coupés de manière sécurisée.

... arrêter jusqu'à 255 récepteurs grâce à l'unité de commande

3 entrées de sécurité *)
(locales)



UH 6900
Module de réception de groupe

1 sortie de sécurité



3 entrées de sécurité *)
(locales)



UH 6900
Module de réception de groupe

1 sortie de sécurité



*) Après l'actionnement de la fonction de sécurité (par ex. arrêt d'urgence) sur un récepteur de groupes UH 6900, ses propres contacts de sortie sont alors coupés de manière sécurisée.

Extension fonctionnelle : Commande et signalisation ...

Fonctionnement par groupe avec retour d'information



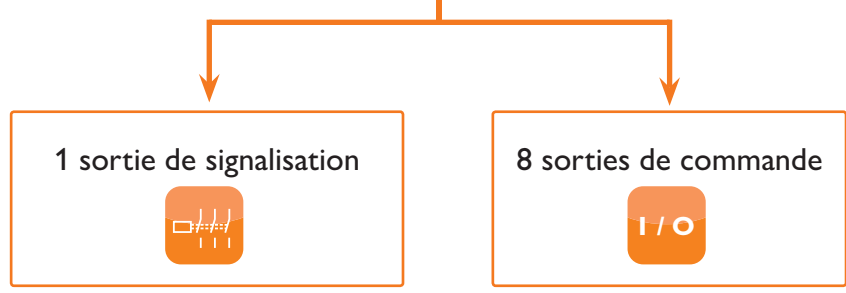
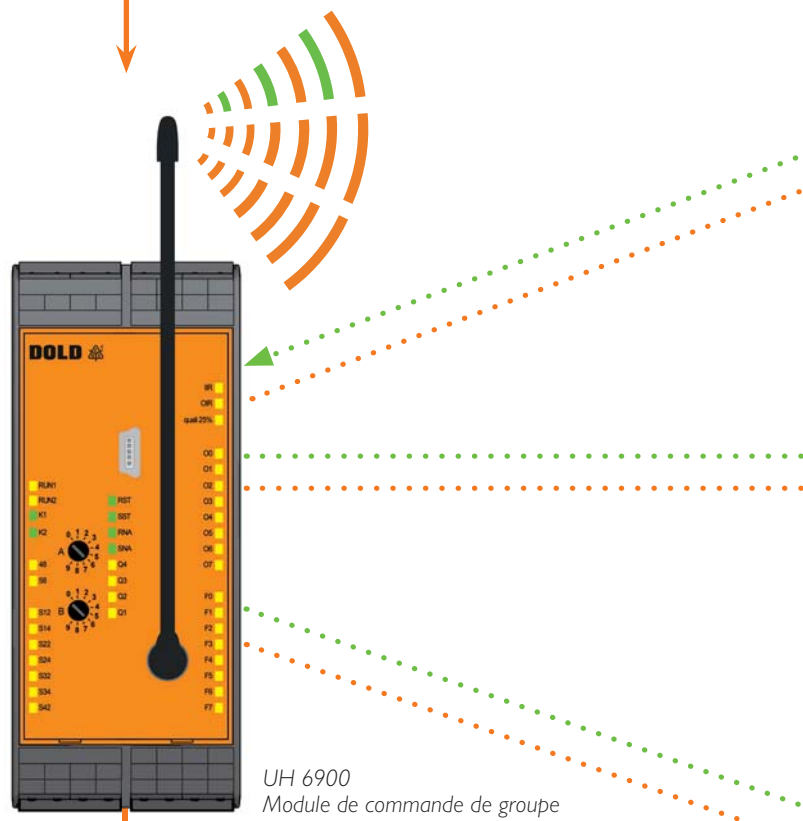
Principe de fonctionnement

En couplant l'unité de commande de groupes avec un récepteur de groupes à l'aide du logiciel SAFEMASTER W Manager, les informations de commande, de signalisation et d'état peuvent être échangées entre ces appareils.

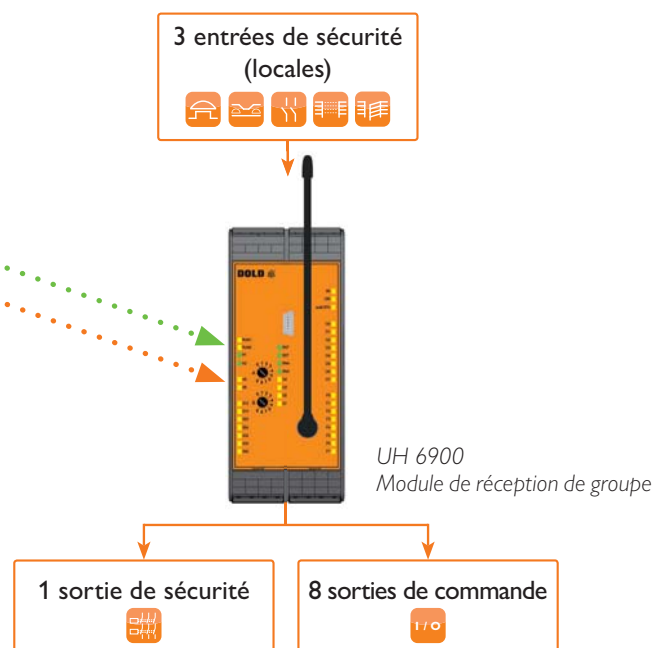
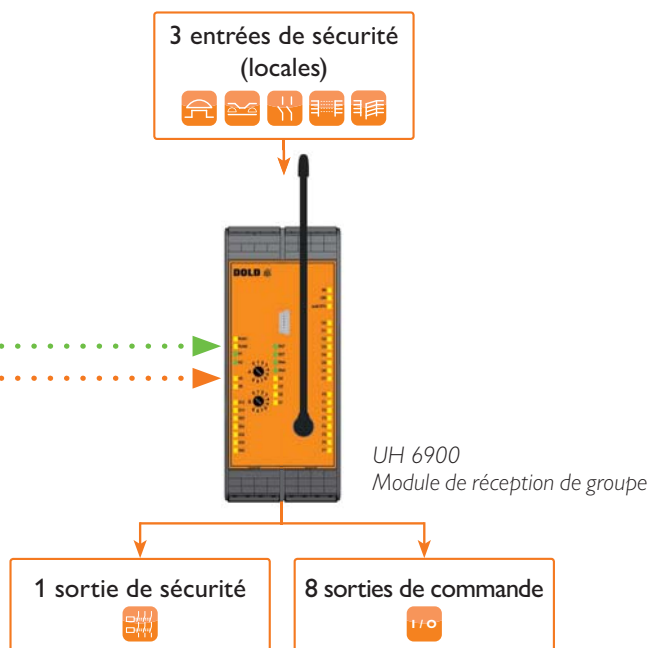
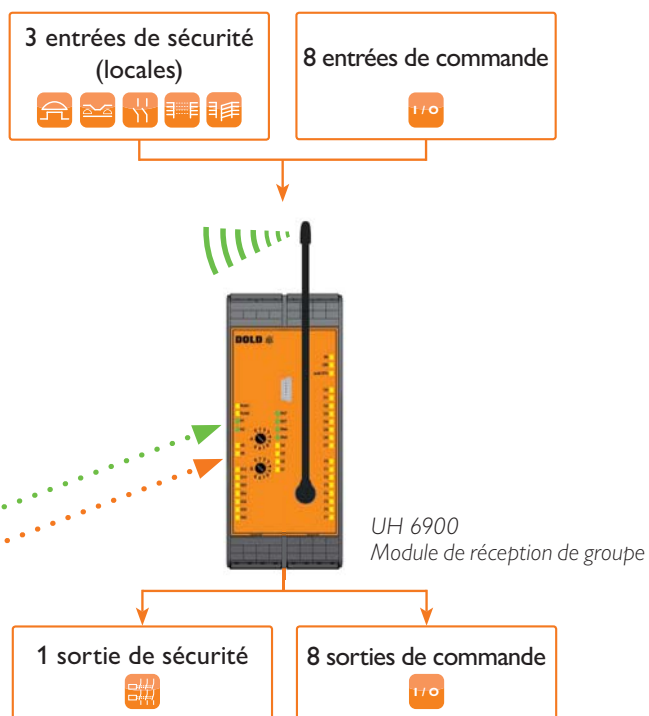
Grâce à la capacité de transmission des signaux bidirectionnels, les pièces du système très éloignées peuvent elles aussi recevoir des informations importantes, par exemple l'exécution de commandes.

Les 8 entrées digitales agissent respectivement sur les 8 sorties digitales de l'appareil couplé et peuvent ainsi être utilisées pour les tâches de commande spécifiques à l'utilisateur, et ce, sans fil et sans qu'aucune installation supplémentaire ne soit requise.

Une sortie de signalisation à trois lignes de contact restituée à l'unité de commande l'état de la sortie de sécurité du récepteur de groupes couplé.



... communication bidirectionnelle



En option: Contrôler de tous les récepteurs de groupe

Il y a une autre possibilité que l'appareil de commande puisse commuter simultanément les sorties de fonction de tous les appareils de réception. Cela veut dire, que les sorties de fonctions de chaque récepteur seront fixées à la même valeur.

Cette option peut être activée ou désactivée à l'aide du logiciel de paramétrage fourni. Lors de la configuration, l'utilisateur peut définir si l'appareil de réception accepte toujours les commandes de commutation des sorties fonctions ou seulement lorsqu'il est couplé avec l'appareil de commande.

Extension fonctionnelle : Arrêt simultané pour chaque participant du groupe ...

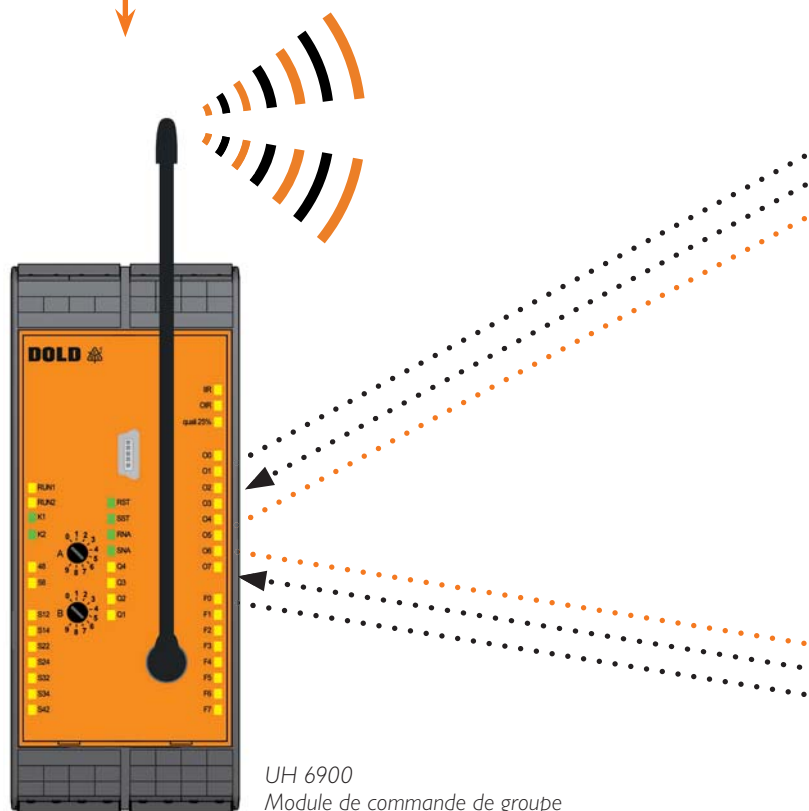
Fonctionnement par groupe avec rétroaction



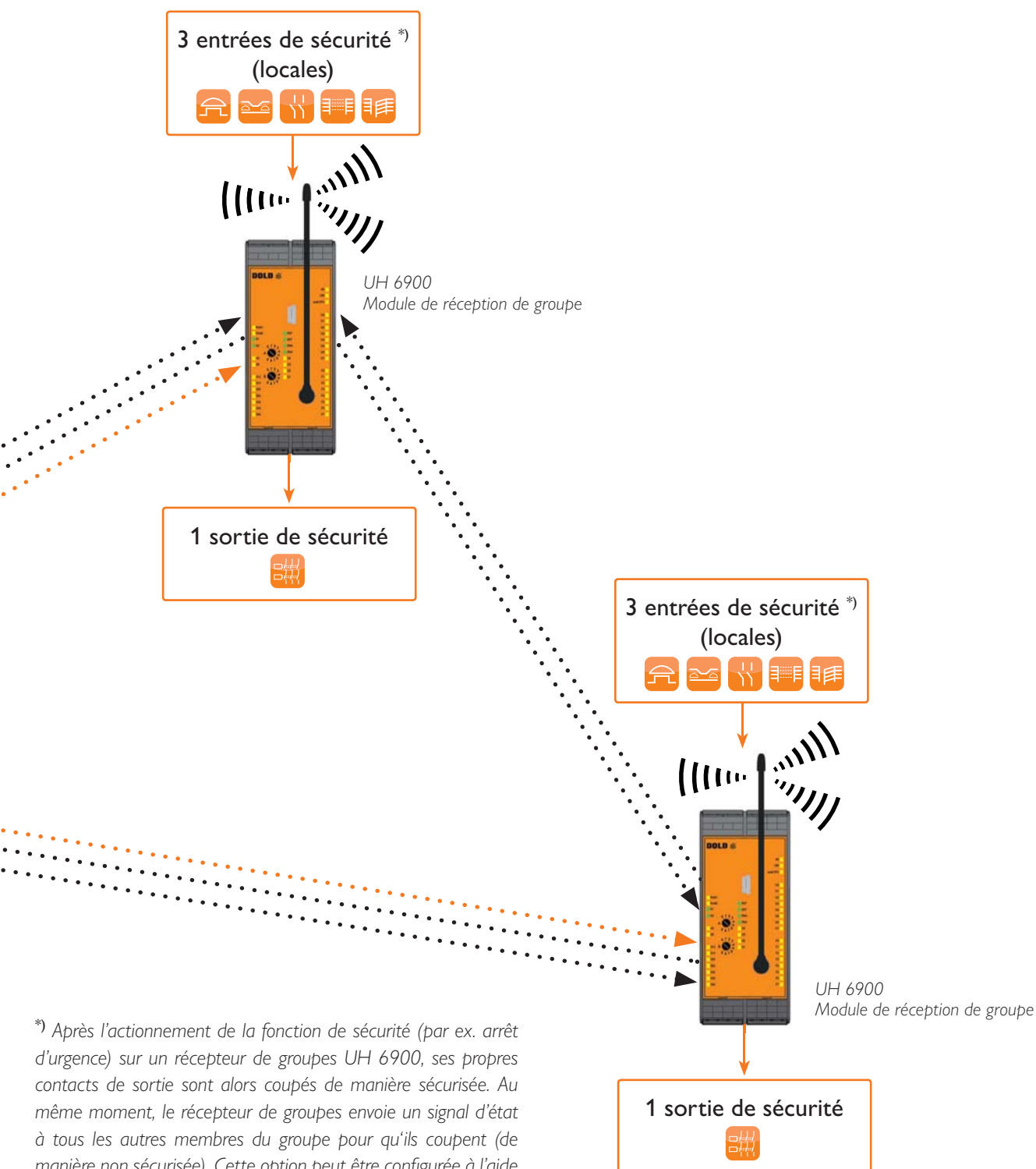
Principe de fonctionnement

Le fonctionnement par groupe avec rétroaction offre la possibilité de procéder à des arrêts de groupes. Si la fonction de sécurité d'un récepteur de groupes est actionnée, la sortie de sécurité locale s'arrête et les contacts de sortie de tous les autres participants du groupe ne sont pas arrêtés de manière sécurisée.

Cette extension fonctionnelle est intégrée en option dans le logiciel SAFEMASTER W Manager et dispose de nombreux atouts, notamment lorsque les processus sont interconnectés. Si, par exemple, un arrêt d'urgence est actionné dans une zone, toutes les pièces du système impliquées dans le processus seront également arrêtées.



... sans fil et de n'importe quel endroit



*) Après l'actionnement de la fonction de sécurité (par ex. arrêt d'urgence) sur un récepteur de groupes UH 6900, ses propres contacts de sortie sont alors coupés de manière sécurisée. Au même moment, le récepteur de groupes envoie un signal d'état à tous les autres membres du groupe pour qu'ils coupent (de manière non sécurisée). Cette option peut être configurée à l'aide du logiciel fourni, à savoir SAFEMASTER W Manager.

Les possibilités du système UH 6900 ...

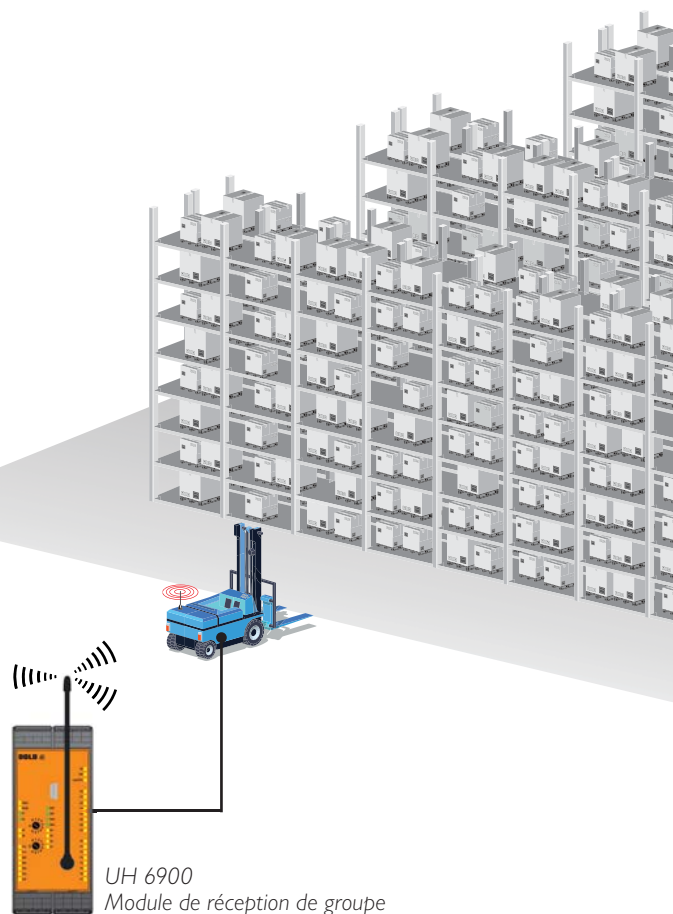
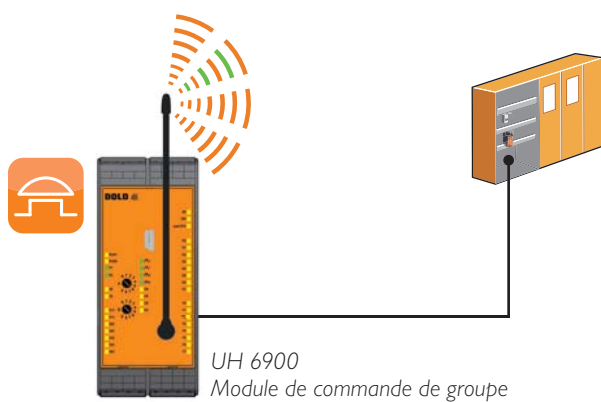
Application dans la pratique

Le système de sécurité radio UH 6900 révèle ses atouts notamment dans le cas de systèmes avec participants mobiles, pour lesquels le câblage est impossible, par ex. en logistique, pour les systèmes de transport sans conducteur (STSC).

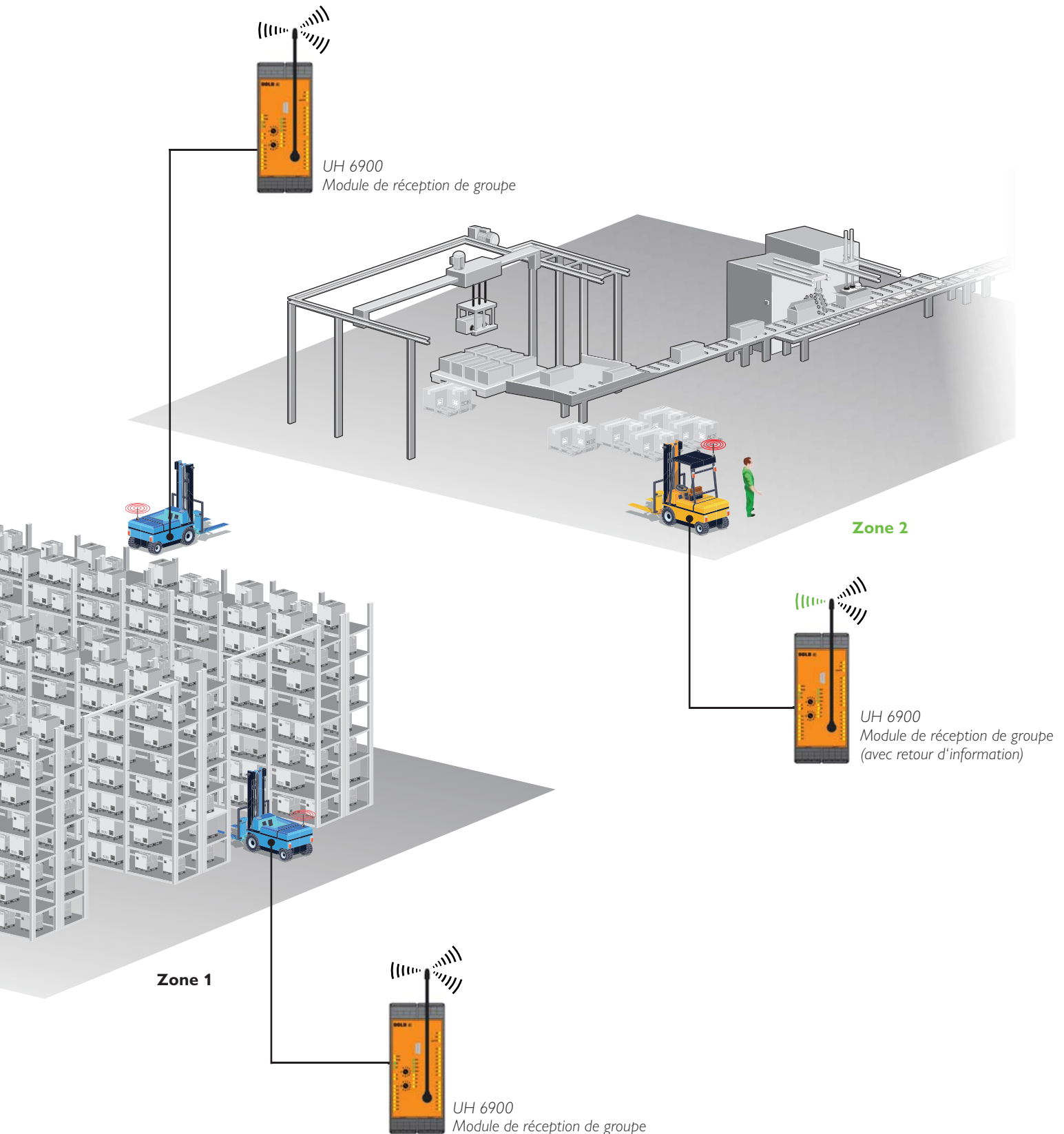
Grâce à l'unité de commande de groupes placée sur l'armoire électrique, tous les STSC peuvent être arrêtés de manière sécurisée en cas d'arrêt d'urgence. Cela permet ainsi de garantir la sécurité, par exemple lors de l'entretien et des travaux de maintenance d'une installation.

De plus, tous les STSC peuvent également être arrêtés localement en cas de danger. Grâce à l'extension fonctionnelle « Fonctionnement par groupe avec rétroaction », tous les participants peuvent par ailleurs être arrêtés en même temps, évitant ainsi que les STSC n'entrent en collision.

En cas de travaux d'entretien ou de maintenance, le personnel de maintenance (chariot élévateur en zone 2) peut communiquer avec l'AP via l'extension fonctionnelle « Fonctionnement par groupe avec retour ». Il peut par exemple verrouiller ou déverrouiller des zones spécifiques, afin de pouvoir procéder à des travaux d'entretien dans ces zones.

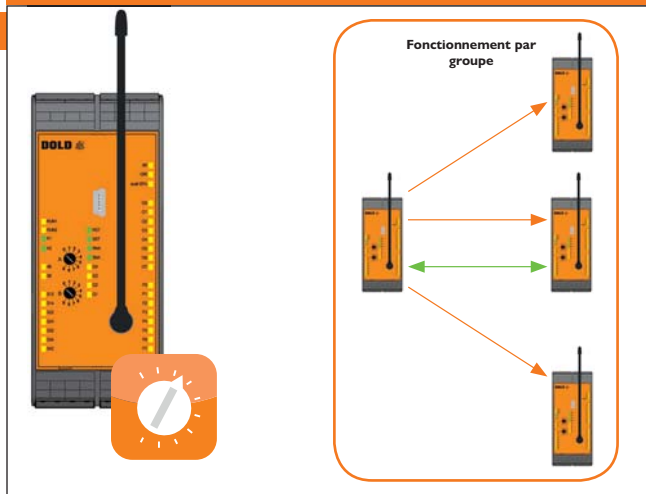


... protection complète pour les installations et les systèmes mobiles



Mise en service facile - démarrage rapide en seulement 3 étapes

- 1 Réglage rapide et facile du mode de fonctionnement via des commutateurs rotatifs



- 2 Sélection du canal de fréquence via soft SAFEMASTER W Manager*



- 3 Réglage de la puissance de transmission via soft SAFEMASTER W Manager*



* En option - non nécessaire pour la mise en service

SAFEMASTER W Manager - diagnostic complet



SAFEMASTER W Manager

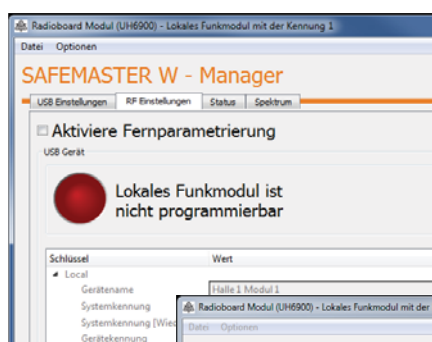
Réglage et diagnostic du système radio - facile et rapide

Avec le SAFEMASTER W Manager, DOLD offre un logiciel gratuit qui permet un contrôle avancé via une interface utilisateur graphique simple.

Les extensions fonctionnelles « Fonctionnement par groupe avec retour et rétroaction » peuvent être paramétrées dans le logiciel SAFEMASTER W Manager.

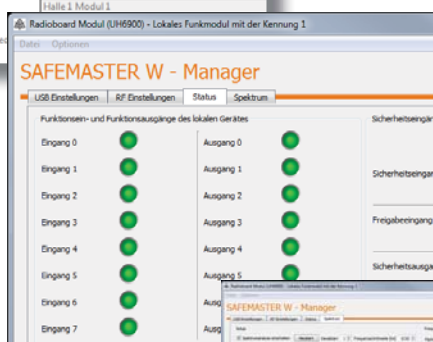
En outre, le logiciel garantit, pendant le fonctionnement continu, un diagnostic rapide ainsi que des enregistrements et des affichages d'états supplémentaires - pour une plus grande disponibilité des machines et des installations.

L'analyseur de spectre intégré donne un aperçu rapide de tous les canaux disponibles.

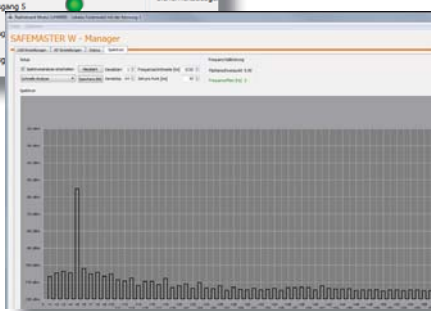


► **Affichage** (identifiants des dispositifs, bande de fréquence réglée à 433 MHz, 869 MHz ou 915 MHz, puissance de transmission perçue)

► **Réglage** (noms des appareils des deux modules reliés par radio UH 6900, canal de fréquence, puissance de transmission)



► **Diagnostic** (affichage actuel du statut des modules, évaluation du journal des statuts et autres possibilités de diagnostic)



► **Analyse spectrale** (l'analyseur de spectre intégré pour un aperçu rapide de tous les canaux disponibles)



Composants du système - flexibles, polyvalents

SAFEMASTER W Aperçu du système

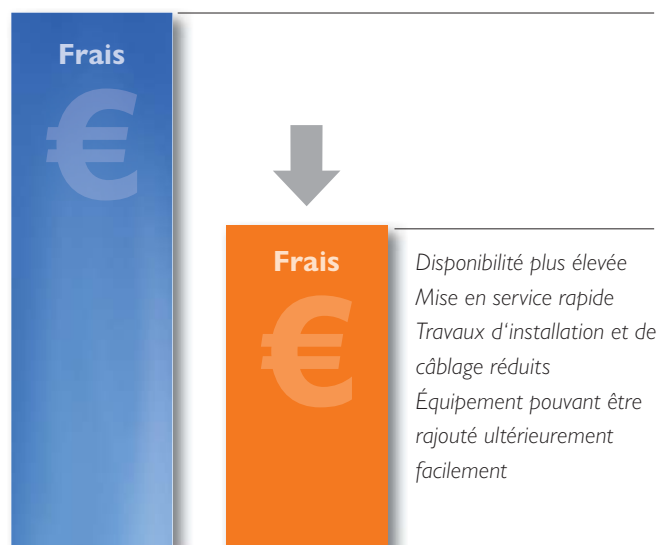
Solutions de sécurité sans fil tout en un

Avec le système de sécurité radio UH 6900, DOLD élargit sa vaste gamme de produits dans le secteur de la sécurité fonctionnelle sans fil. En plus du système d'arrêt d'urgence mobile, sécurisé et sans fil, et des commandes d'assentiment sans fil de la série SAFEMASTER W, DOLD offre désormais aussi des systèmes radio sécurisés qui fonctionnent par paire et par groupe. Ils peuvent être intégrés sans fil dans diverses applications liées à la sécurité et même dans des installations extrêmes, difficiles d'accès et vastes.

Avec le système de sécurité radio UH 6900, de nombreux défis en matière de sécurité fonctionnelle sans fil peuvent être relevés facilement et efficacement. En particulier dans les domaines où le câblage est impossible. Venez découvrir par vous-même !

Plus de rentabilité

Le module de sécurité radio UH 6900 - sûr et rentable :



Vous avez besoin d'un système pour la **transmission bidirectionnelle et sécurisée de fonctions d'arrêt d'urgence?**

Fonctionnement par paire



	Bande de fréquence
	433 / 434 MHz Variante UE
	869 MHz Variante UE
	915 MHz Variante US
	Zubehör

*) Antenne non fournie dans le volume de livraison

Sécurité maximale dans toutes les branches

- Intralogistique
 - Constructions de machines et d'équipements
 - Industrie du papier et de l'impression
 - Industrie agroalimentaire
 - Industrie automobile
 - Industrie de recyclage
 - Machines d'emballage
 - Industrie minière et de l'acier
 - Grues portiques
 - Technique de transport et de convoyage
 - Centrales éoliennes
 - Construction navale et installations portuaires
 - Industrie des matériaux de construction
- ... et partout où la sécurité est une priorité absolue.



Type	Type d'appareil	Performance Level (PL) selon la norme EN ISO 13849-1	Safety Integrity Level (SIL) selon IEC 61508	Entrées de sécurité ¹⁾	Sorties	Semi-conducteur		Type de connexion ³⁾	N° d'art.
						Entrées	Sorties		
UH 6900.03PS/00GC0	Module de commande de groupe	Cat. 4 / PL e	3	3	3 NO	8	8	Borne à vis	0067955
UH 6900.22PS/00GC0	Module de commande de groupe	Cat. 4 / PL e	3	3	2 NO, 1 NC	8	8	Borne à vis	0067959
UH 6900.03PS/00GR0	Module de réception de groupe	Cat. 4 / PL e	3	3	3 NO ²⁾	8	8	Borne à vis	0067957
UH 6900.22PS/00GR0	Module de réception de groupe	Cat. 4 / PL e	3	3	2 NO, 1 NC ²⁾	8	8	Borne à vis	0067961
ZB 6900/040	Antenne 1/2 onde, BNC sans adaptateur	-	-	-	-	-	-	-	0067254
ZB 6900/041	Antenne 1/4 onde, SMA	-	-	-	-	-	-	-	0067255
UH 6900.03PS/00GC1	Module de commande de groupe	Cat. 4 / PL e	3	3	3 NO	8	8	Borne à vis	0067956
UH 6900.22PS/00GC1	Module de commande de groupe	Cat. 4 / PL e	3	3	2 NO, 1 NC	8	8	Borne à vis	0067960
UH 6900.03PS/00GR1	Module de réception de groupe	Cat. 4 / PL e	3	3	3 NO ²⁾	8	8	Borne à vis	0067958
UH 6900.22PS/00GR1	Module de réception de groupe	Cat. 4 / PL e	3	3	2 NO, 1 NC ²⁾	8	8	Borne à vis	0067962
ZB 6900/050	Antenne 1/2 onde, SMA	-	-	-	-	-	-	-	0067256
UH6900.03PS/00GC2	Module de commande de groupe	Cat. 4 / PL e	3	3	3 NO	8	8	Borne à vis	0069362
UH6900.22PS/00GC2	Module de commande de groupe	Cat. 4 / PL e	3	3	2 NO, 1 NC	8	8	Borne à vis	0069363
UH6900.03PS/00GR2	Module de réception de groupe	Cat. 4 / PL e	3	3	3 NO ²⁾	8	8	Borne à vis	0069366
UH6900.22PS/00GR2	Module de réception de groupe	Cat. 4 / PL e	3	3	2 NO, 1 NC ²⁾	8	8	Borne à vis	0069367
ZB 6900/051	Antenne 1/2 onde, SMA	-	-	-	-	-	-	-	0069490
ZB 6900/042	Câble d'extension avec passe-câble (2 m) SMA	-	-	-	-	-	-	-	0067257
ZB 6900/043	Câble d'extension avec passe-câble (5 m) SMA	-	-	-	-	-	-	-	0067258
ZB 6900/044	Adaptateur BNC/SMA	-	-	-	-	-	-	-	0067642
ZB 6900/045	Connecteur femelle coudée SMA	-	-	-	-	-	-	-	0067675
ZB 6900/060	Barrière lumineuse pour un signal de démarrage supplémentaire (infrarouge)	-	-	-	-	-	-	-	0067259
ZB 6900/061	Set de câbles d'extension pour barrière lumineuse (2 m)	-	-	-	-	-	-	-	0067260
OA 6920	Câble de programmation mini USB/USB (1 m)	-	-	-	-	-	-	-	0064160

¹⁾ 2-canaux

²⁾ A contacts guidés

³⁾ disponible également avec bornes à ressorts

Notre expérience. Votre sécurité.

SAFEMASTER - Solutions de sécurité multifonctionnelles

Des concepts de sécurité innovants

DOLD est un fournisseur unique offrant une gamme étendue de solutions dans le domaine de l'automatisation sûre et de la sécurité électrique. Depuis de nombreuses décennies, nos solutions SAFEMASTER sont utilisées avec succès dans le monde entier.

Des dispositifs de commutation de sécurité monofonctionnels pour les applications de sécurité simples au système de sécurité multifonctionnels et modulaires, DOLD développe des solutions sur mesure pour votre secteur et pour l'utilisation que vous souhaitez en faire.

Nous vous informerons avec plaisir de nos autres solutions de sécurité.



SAFEMASTER STS

Le système modulaire de commutation de sécurité et de transfert de clés SAFEMASTER STS sert à protéger les dispositifs de coupure de sécurité. Il réunit les avantages des interrupteurs de sécurité, des gâches, des transferts de clés et des fonctions de commande dans un système. La nouvelle version en plastique séduit par son design sophistiqué et permet la combinaison avec le modèle éprouvé en acier.

SAFEMASTER S

Grâce à une combinaison de surveillance sans faille de la vitesse de rotation, de l'arrêt ou de la fréquence, les solutions de surveillance de l'entraînement, également disponibles sans capteurs, assurent une augmentation de la productivité et la sécurité du personnel d'opération.



SAFEMASTER PRO

Le système de sécurité modulaire et configurable SAFEMASTER PRO surveille tous les circuits de sécurité de vos machines et installations – de manière simple, flexible et sûre. Le nombre d'entrées et sorties de l'unité de commande centrale peut être modifié à tout moment grâce à des modules d'extension. Désormais également disponible avec un système sécurisé permettant de surveiller de la vitesse de rotation.

SAFEMASTER W

Le système d'arrêt d'urgence radio et la touche de validation sans fil de la série SAFEMASTER W permettent de couper à distance tout mouvement dangereux en une fraction de seconde. Le Système radio sécuritaire veille ainsi à ce que le personnel de commande machine et d'entretien puisse se mouvoir aussi librement que possible.



DOLD

E. Dold & Söhne GmbH & Co. KG
Bregstraße 18 • D-78120 Furtwangen
T +49 7723 654-0 • F +49 7723 654-356
dold-relays@dold.com • www.dold.com